



*ammicco*

特別養護老人ホーム アンミッコ



お一人おひとりの人生に、  
その歳月につづられた物語があります。  
“日常を丁寧に、日々の暮らしを大切に”  
あなたらしい物語を紡いでいただき、  
それが私たちの願いです。

アンミッコは“ナラティブなホーム”を目指しています。

ナラティブとは物語のこと。

お一人おひとりの、人生のエピローグが“あなたらしさ”で満たされる  
ことが一番大切です。

人生を Happy で彩るために、ご入居者様・ご家族様の心に、  
記憶として残るサービスを提供する。

それが私たちの理想とする介護です。

アンミッコはあなたの“人生という物語”に寄り添います。

## □理念

「輝きある人生のために」

施設名の Ammicco「アンミッコ」はイタリア語でウィンクのこと。

ご入居者様とスタッフがウィンクひとつで通じ合える。

そんなホームをイメージして名づけました。

## □基本方針

1. 「ここで暮らす人たち」に輝いていただく
2. 「私たち自身」が輝いていく
3. 「輝いた地域」づくりに貢献する
4. 「社会」に対して輝きを与える



「素敵だ」と感じる風景は  
心の年月を重ねても変わらない。  
すべては、潤いのある人生のために。

オレンジを基調とした、のびやかなホール。



パティオからの柔らかな日差し。



一服の絵画のような風景。



集う方々へ、ギャラリーというおもてなし。



インテリアは、名脇役。



優美な意匠の車寄せ付きエントランス。



優しいフォルムの外観。





馴染む高さの椅子を選び、テーブルの高さも調整しくつろぐ。



腰を掛け、お喋りをする場所も大切な空間。



内装のカラーバリエーションは3タイプご用意。



窓付きの明るく開放的なキッチン。



お身体の状況に対応する3タイプの浴室をご用意。



2種類の高さの洗面台をご用意。



「施設」ではなく、集う人々の「温かい家」を創りたい  
という思いを形にしました。

家族的な環境と社会性を兼ねそろえたユニットでのケア。ご入居者へのケアサービスに目を行き届かせるため、施設の居室を10人単位のグループに分け、それぞれを1つの生活単位（ユニット）としています。お食事やご入浴などの日常生活は、このユニット内で営まれるため、より家族的な雰囲気の中でケアサービスの提供が実現できます。個室（専有部）による「自分の生活空間」と、ユニット内（共有部）による「ご入居者同士が交流できる空間」を区別することで、プライバシーを確保しながら、ご入居者同士のコミュニケーションを円滑にする場も設けました。お部屋はすべて、洗面台、ベッド、収納家具を備えた個室。模様替えやコーディネートもしやすい、シンプルなデザインを心がけましたので、ぜひご家庭でお使いになっていた家具や装飾品などをお持ちください。



#### アンミッコのユニットケア メリット

- 個室空間と共有空間をきちんと区別することで、ご入居者のストレスや孤独感を軽減。
- 個室近くに大きなリビング（共有部）を設け、コミュニケーションの円滑化を醸成。
- 安心してお任せ頂ける介護のために、常に同じスタッフが担当し、より家庭的なケアを実践。
- ご自宅に立ち寄る気軽さで、ご面会者も寛げるアットホームな環境。
- 全個室のためインフルエンザなどの、感染症が蔓延しづらい環境。

#### その他のサービス

- 基本的な介護の他、職員による個室の清掃や環境整備、洗濯などご要望に応えるサービス提供。
- テッシュペーパーや歯ブラシなど、日常生活に必要な物の補充サービスもご用意。（有料）



温度や湿度の変化は、ご高齢者の体調に大きな影響を及ぼします。  
身体に優しい温度・湿度を保つことで、住まう方々の健康をサポートします。

全館に空調（エアコン）を完備するのはもちろん、関東圏の福祉施設で第一号となる調湿装置（モイストプロセッサー）を導入。夏は冷やし過ぎを防ぐ、身体にも優しい少し高めの温度設定ながらも除湿効果で涼しく、冬は通常より低めの温度設定でも加湿効果で温かく、さらに皮膚やのどの粘膜の乾燥を防ぐため、快適にお過ごしいただけます。



#### 調湿機（モイストプロセッサー）のメリット

- 夏場、除湿機能でカビやダニの発生を防ぎます。
- 冬場、加湿機能でウィルスや風邪などの蔓延を防ぎます。
- 施設内の空気が対流するため、室内の上部と下部ともに、均等な温度に保たれます。
- 外気を大量に取り入れ、施設内の空気を効率的に排出する際、臭気も排出。



#### 安心で快適な暮らしをサポートするシステム

ご入居される方の情報を一元管理し、ご入居者の日々のお身体の状態などの情報を共有するため、電子カルテを採用しています。





ご家庭に近い雰囲気、お一人ずつ ゆっくりと  
お風呂を楽しんでいただくために、  
アンミッコに大きなお風呂は必要ではないと考えました。

入浴は心からリラックスする時間。プライバシーに配慮した環境で、  
ご入居者の、心と身体のリラゲーション効果を高めます。

新陳代謝を促し、リラゲーション効果もある入浴はとても重要です。ご入居者の方の、お身体の状況に  
対応する3タイプの浴室をご用意。よりリラックスしてご入浴していただくため、お一人ずつご入浴していただ  
くことが基本です。支援を必要とされる場合でも、職員がマンツーマンでサポートをさせていただくことを  
基本としています。また、プライバシーへの配慮のため、同性介助も基本としています。



#### □可動式ユニットバス

見た目は普通のユニットバスですが、浴槽が左右に可動す  
るようになっています。ご入居者のお身体の状況に応じ浴  
槽を可動、それに合わせて手すりの位置も動かせるようにな  
っており、安全に配慮しています。



左 中央 右



#### □アシスト付きユニットバス

通常の形状のユニットバスに電動リフトが付いておりますので、  
座位の姿勢が保てる場合、介護度4くらいまでの方が  
ご利用いただけます。リフトが左右に可動しますので、右  
の麻痺や左の麻痺などお身体の状況に応じ、どちらの向  
きでもご入浴が可能です。



#### □機械浴

浴室は3m×3mのパネル式浴室。壁面はタイルではなく、  
パネルを使用しているので浴室内を温かく保ち、室温の急  
激な変化による血管収縮で、血圧や脈拍が上がるヒート  
ショックを予防します。



“ひとくちでも多く、食べる喜びを味わっていただきたい”  
すべてはその願いから。

生きる上での楽しみのひとつ「食」。美味しい食事に、楽しい会話が生まれます。

誤嚥防止など安全性に細心の注意を払いながら、味、見た目、食感のすべてに妥協しない  
「食」を提供すること、これもアンミッコのこだわりです。



□常食（普通の食事）

栄養バランスや必要なカロリーに留意し、素材本来の味を大切に調理をしています。

□軟菜食（普通の食事を少し柔らかくしたもの）

噛む力の弱くなった方向けに、食感はとても柔らかく、歯ぐきでつぶせる程度の硬さに調理をしています。

[栄養ケアマネジメント]

すべてのご入居者に対し、管理栄養士が身体状況・食事の摂取状況、個々の栄養状態を把握し、栄養ケアマネジメントを行っています。必要な栄養素・カロリーが不足している場合には、食形態を変えたり、補食などのアドバイスを行います。



□ソフト食

（口どけがよく非常に柔らかいが、盛り付けの見た目は常食とほぼ同様）

咀嚼（噛む力）・嚥下（飲込む力）の両方の機能が弱くなった方向けに、素材をミキサーにかけ、冷やして固め、あらためて綺麗に成型し盛り付けます。



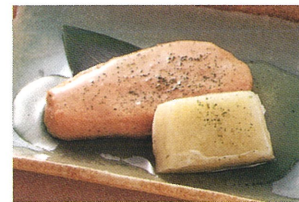
肉料理 ハンバーグステーキ  
【少量高栄養食品】



小鉢 かぼちゃの含め煮  
【少量高栄養食品】



小鉢 トマトサラダ（トマトゼリー）  
【形状再生食品】



魚料理 焼き魚風（鮭ムース）  
【少量高栄養食品】



## 【ショートステイ アンミッコ】

事業所番号 1172503615  
※特別養護老人ホームアンミッコ併設

「自宅で暮らし続けたい」これは誰もが願うことではないでしょうか。

その生活を続けていくためのサポートをさせて頂く場所でありたい  
介護をされている方も 心と体の健康を保つことはとても大切です

プライバシーの保てる個室と皆と触れ合うことのできる共有スペース。自宅での生活リズムを守りながらも楽しく過ごすことの出来る場所。庭に咲いたお花を愛でながらゆっくり寛げるリビング、開放感のあるアイランドキッチン。生活に潤いを与えるためのイベントやレクリエーションも盛りだくさん。また、個人の状態に合わせたリハビリテーションも実施しています。



## 【ケアプラン アンミッコ】 居宅介護支援事業所 事業所番号 1172504761

「何気ない暮らしの中で介護や、介護保険制度に関するお悩み・お困りごと」はございませんか。

ケアプランアンミッコはどなたでも身近に相談できる場所でありたいと思っています。「今までと変わりなく、これからも変わらない住み慣れたこの地域で暮らしたい」そんなご本人やご家族様のお役に立てる場でありたい。

介護や介護保険制度についてのご相談はもちろん、介護保険申請手続き、介護サービスの利用調整、福祉用具や住宅改修に関するご相談と申請、介護用品に関するご相談等、その方のニーズに添ったお手伝いとケアプランの作成をさせていただきます。幅広くご相談に対応していきます。

まずは一報、お気軽に連絡下さい。

- 受付時間 8：15～17：15（月～金曜日）
- 対象地域 所沢市・入間市全域（その他、要相談）
- TEL / FAX 04-2990-2204 / 04-2946-7132



【デイサービス アンミッコ宮前】入間市

事業所番号 1172801530

古き良き居場所に通い続けたい。

1年後も同じままで・・・

古き良き場所、なじみの場所、親しみやすい環境。  
馴染みの顔が身近に感じ、心通い、笑顔絶えず、  
笑い声が響いている場所でありたい。



6つのポイント

- ・ 個別の機能訓練プログラムの充実
- ・ 身体の機能が低下しても入浴可能(機械浴)
- ・ 四季折々の食事イベントのご提供
- ・ 手厚い看護配置
- ・ 要介護度が高い方の受入れも可能
- ・ 担当ケアマネジャー様との連携強化

□営業日 月～土曜日

□住所 入間市宮前町9-20

□TEL/FAX 04-2966-5858/04-2968-6005



【デイサービス アンミッコ】所沢市

事業所番号 1172805594

ココロもカラダも元気に！

ご自宅での生活が長く続けられるよう  
皆さまが笑顔になる場所でありたい。  
イベント盛り沢山でお待ちしております。



□営業日 月～土曜日

□住所 所沢市中富1639-1

□TEL/FAX 04-2946-7131/04-2946-7132

7つのポイント

- ・ 個別の機能訓練プログラムをご用意
- ・ シナプソロジーで脳の活性化！
- ・ 認知症予防ゲームで楽しみながら生活向上
- ・ 食にまつわるレクリエーション多数
- ・ ボランティアの方々とコミュニケーション
- ・ プライバシーに配慮した入浴(個浴)
- ・ 中重度の方の受け入れも可能





## 施設概要

□運営法人	社会福祉法人 天佑
□理事長	三浦 祐一
□定員	特別養護老人ホーム 90 床・ショートステイ 10 床
□敷地面積	2,998 m <sup>2</sup>
□延床面積	4,686 m <sup>2</sup>
□開設	平成 24 年 3 月 1 日



## アクセス

### ●所沢インターから

所沢料金所を出て左方向（所沢市内）、463 号線に合流し、そのまま直進で約 3 km 松郷交差点を右折（狭山・川越方面 126 号線）、約 2.3 km 直進し、中富交差点を左折（所沢航空記念公園方面へ 56 号線）、一つ目交差点（松下）を右折

### ●航空公園駅から

東口（市役所側出口）を出て、三芳町方面へ直進、中央中学校の次の交差点を左折（航空管制前）、ヤオコー・トイザラス、市民武道館を通り過ぎ、松下の交差点を左折

### ●新所沢駅から

6 号線（川越所沢線）を所沢方向へ直進、中新井 1 丁目の交差点を右折、所沢ニュータウンバス停（ターミナル）を過ぎて市民武道館前交差点を左折し、次の松下交差点を左折  
※バスに乗る際は、東口ロータリーから所沢ニュータウン行きで終点まで

### ●所沢ニュータウンバス停から

バス降車後、進行方向へ直進し、信号手前の路地を左折してすぐ



## 特別養護老人ホーム アンミッコ

〒359-0002 埼玉県所沢市中富 1639-3

TEL.04-2990-2200 FAX.04-2990-2205

ホームページ [www.ammicco.or.jp](http://www.ammicco.or.jp)