

## 老人ホームお探しガイド

【サービス付き高齢者向け住宅／介護付有料老人ホーム（一般型特定施設入居者生活介護）】

# リハビリホームまどか上祖師谷

住所：東京都世田谷区上祖師谷6-7-15

☎ 取扱窓口

## ロイヤル入居相談室 新宿相談室

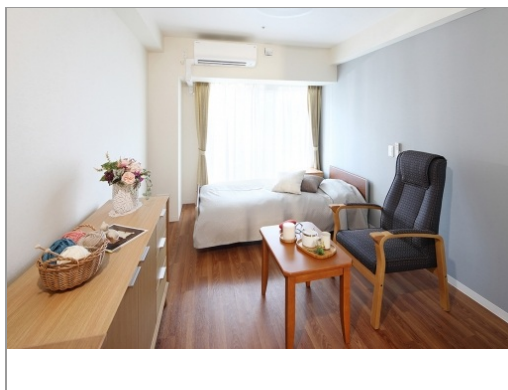
通話料無料 **0120-87-6186**

電話受付時間：9：00～20：00 年中無休（年末年始を除く）



施設詳細：<http://r-guide.jp/facility/2429/>

機能訓練指導員がお一人おひとりに合わせたリハビリを提案いたします。



### ●料金プラン

プラン名／居室	敷金	月額費用
Aタイプ（18㎡～18㎡）月額支払型プラン 1名利	-	30.6万円(税込)

※上記の金額以外に保証金等が発生する場合があります。詳しくは見学の際にお問い合わせください。

### ●施設概要

開設年月日	2017年2月1日
総居室・戸数	64、全室個室
構造	鉄筋コンクリート造 地上4階地下1階建 1棟
定員	64
運営	株式会社ベネッセスタイルケア

### ●居室設備

テレビ配線、トイレ、ナースコール、介護用電動ベッド、収納家具、洗面、電話配線、冷暖房設備 ※すべての居室にない設備もございます。

### ●共用設備

ウッドデッキ、トイレ、リビングルーム兼食堂兼機能訓練室、屋上庭園、機能訓練室、健康管理室兼事務室、浴室

## 老人ホームお探しガイド

【サービス付き高齢者向け住宅／介護付有料老人ホーム（一般型特定施設入居者生活介護）】

# リハビリホームまどか上祖師谷

住所：東京都世田谷区上祖師谷6-7-15

☎ 取扱窓口

ロイヤル入居相談室 新宿相談室

通話料無料 **0120-87-6186**



電話受付時間：9：00～20：00 年中無休（年末年始を除く）

施設詳細：<http://r-guide.jp/facility/2429/>

### ●入居条件

要介護度	自立、要支援1、要支援2、要介護1、要介護2、要介護3、要介護4、要介護5
認知症	相談可

### ●介護・医療体制

介護食	○ 流動食・嚥下食	○ リハビリ	○
糖尿病・インスリン	△ 胃ろう	× 鼻腔・経管栄養	×
ストーマ・人工肛門	○ 在宅酸素療法	△ 人工呼吸器	×
褥瘡・床ずれ	○ たん吸引	△ 人工透析	-
気管切開	△ 中心静脈栄養（IVH）	× カテーテル・尿バルーン	-
ペースメーカー	○ 筋萎縮性側索硬化症（ALS）	△ 誤嚥性肺炎	-
喘息・気管支炎	- 肝炎	- 結核	-
疥癬（かいせん）	- 梅毒（ばいどく）	- ヒト免疫不全ウイルス感染症（HIV）	-
ブドウ球菌感染症（MRSA）	- アルツハイマー型認知症	- 脳血管性認知症	-
前頭側頭型認知症・ピック病	- レビー小体型認知症	- パーキンソン病	○
廃用症候群・生活不活発病	- うつ・鬱病	- 統合失調症	-
リウマチ・関節症	- 骨折・骨粗しょう症	- 脳梗塞・脳卒中・クモ膜下出血	○
心筋梗塞・心臓病・狭心症	○ がん・末期癌	○ 経管栄養（腸ろう）	×
尿バルーン	○ 腹膜透析	△ 血液透析	○
認知症	○ 看取り対応	△ ストーマ（膀胱ろう）	○

※医療看護体制についてはあくまで判断の目安を記載したものととなります。

実際のご入居にあたっては、事前の相談・訪問調査による個別の状況に応じた判断となります。

### ●アクセス



京王線「仙川駅」より、徒歩17分（約1350m）

【サービス付き高齢者向け住宅／介護付有料老人ホーム（一般型特定施設入居者生活介護）】

## リハビリホームまどか上祖師谷

住所：東京都世田谷区上祖師谷6-7-15

☎ 取扱窓口

ロイヤル入居相談室 新宿相談室

通話料無料 **0120-87-6186**

電話受付時間：9：00～20：00 年中無休（年末年始を除く）



施設詳細：<http://r-guide.jp/facility/2429/>

### ●自己負担1割の場合の介護保険自己負担分

要支援1	要支援2	要介護1	要介護2	要介護3	要介護4	要介護5
7,678円	12,242円	20,557円	22,857円	25,298円	27,562円	29,969円

- 月額利用料のほか、介護保険自己負担分が毎月かかります。（1ヶ月を30日として算出/1名あたり）
- ・上記の「介護保険自己負担分」の表は、「夜間看護体制加算」「医療機関連携加算」「個別機能訓練加算」「生活機能向上連携加算（100単位／月）」「介護職員処遇改善加算」「サービス提供体制強化加算（18単位／日の場合）」「口腔衛生管理体制加算」を含めた1割負担額（目安）を表示しております。
- ・要支援の方には「夜間看護体制加算」の適用はございません。
- ・「入居継続支援加算」「看取り介護加算」「退院・退所時連携加算」については、法令に定められた条件を満たした場合、上記の自己負担分の料金に加え算定することがございます。
- ・なお、「入居継続支援加算」を算定した場合に、要介護の方の負担は増加するなど、算定した加算の内容等によって実際の自己負担額と異なる場合があります。詳細はお問い合わせください。
- ・自己負担割合が2割の場合の自己負担額は、1割の場合の概ね2倍の金額に、3割の場合は、1割の場合の概ね3倍の金額になります。
- ・自己負担割合は介護保険の『負担割合証』でご確認ください。
- ・食材費は、1日3食を30日提供の場合です。
- ・管理費には、居室（各住戸部分）水光熱費、厨房運営費が含まれます。
- ・当ホームは医療機関ではありませんので、入院加療が必要になった場合は医療機関での治療が必要となります。
- ・ご入居者個人のおむつ代、医療費、嗜好品購入費等は上記料金に含まれていません。
- ・共益費には、施設の維持・管理費、共用部分の水光熱費などが含まれます。・敷金、賃料、共益費、介護保険自己負担分は非課税です。
- ・記載情報・料金は、2018年4月現在のものです。